



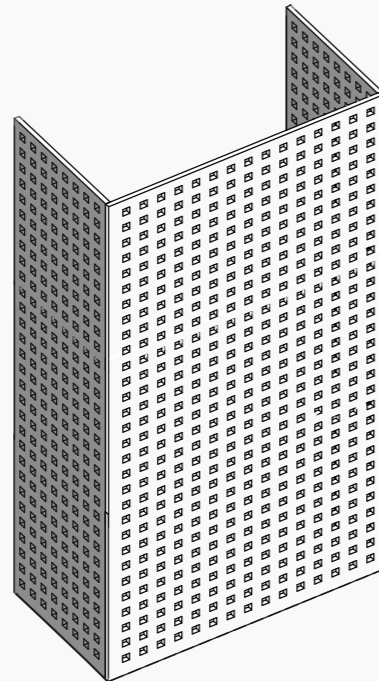
Кондиционеры

**Наружные кондиционеры
Коммерческая часть**



Кондиционеры

Наружные корзины кондиционеров коммерческой части 1-го этажа



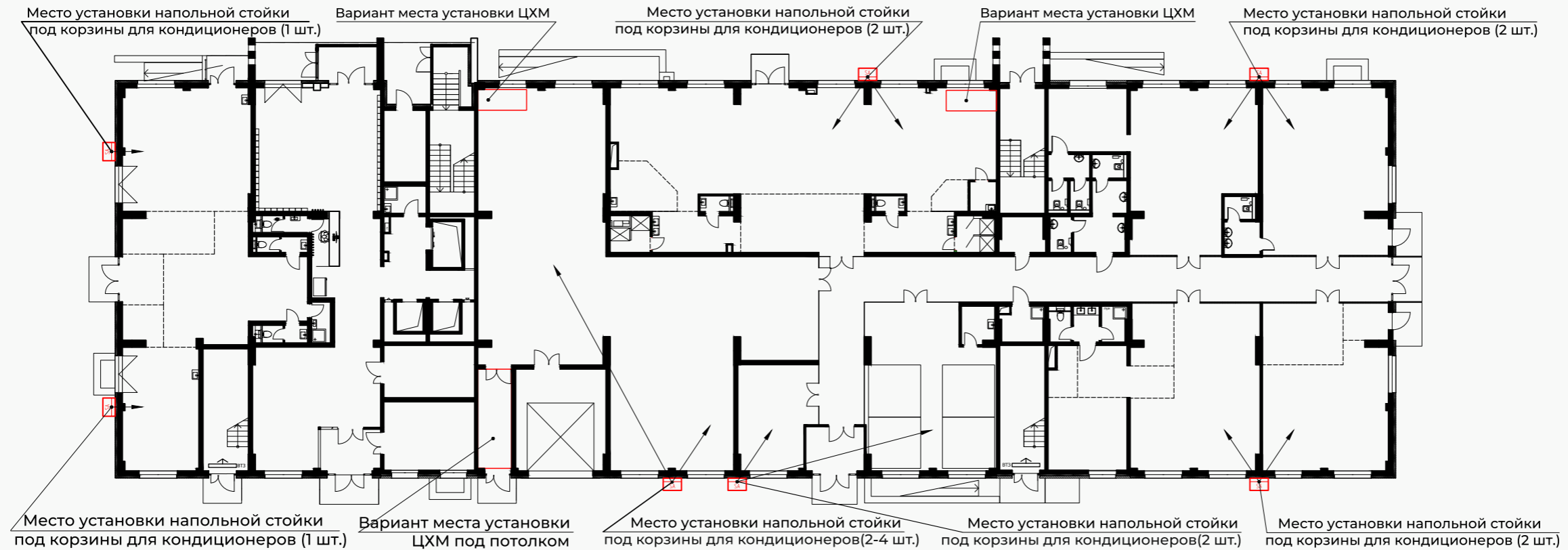
Кондиционер. Размеры внешнего блока принять в зависимости от расчета потребностей. Принят наружный блок LUM-HE120ATA2-M 840x950x426 мм (ВxШxГ). Корзина рассчитана на установку нескольких наружных блоков для различных коммерческих помещений.

Корзина под кондиционер 2500(3500)x1300(либо по ширине простенка)x700(1000) (ВxШxГ) мм. Данная корзина устанавливается соосно простенка между окнами, верх корзины (отм. +2,500/+3,500) соосно верху окна/низа четверти. Габариты по ширине (1300/ либо по ширине простенка) и глубине (700/1000) определённы по принятым габаритам применяемых наружных блоков кондиционеров, с целью удобства их монтажа, обслуживания, демонтажа и замены. Боковые экраны корзин необходимо довести до фасада без зазора. Перфорация боковых и переднего экрана по типу Qg (квадратная перфорация с прямыми рядами отверстий 30x30 мм с шагом в 30 мм). Полимерно-порошковая заводское покрытие, цвет RAL указывается в соответствии с таблицей наружной отделки раздела «Архитектурные решения» проектной или рабочей документации. Конструктивные узлы корзины, крепления к стене и расчет на нагрузки выполняет компания-производитель изделия. При установке каркаса корзины на отмокту следует применять металлические стойки и связи - труба 60*60*3 мм по ГОСТ Р 54157-2010 обшитый перфорированным листом, аналогичным корзинам жилой части.



Кондиционеры

Расположение кондиционеров на плане 1-го этажа (11–12 стр.)



Цвет ламелей, перфорированных решеток корзин и наружных стоек под кондиционеры на фасадах из клинкерного кирпича принять RAL 9004 в соответствии с таблицей наружной отделки раздела «Архитектурные решения».

Конструкция металлических стоек - труба 60*60*3 мм по ГОСТ Р 54157-2010 обшитый перфорированным листом, аналогичным корзинам жилой части.

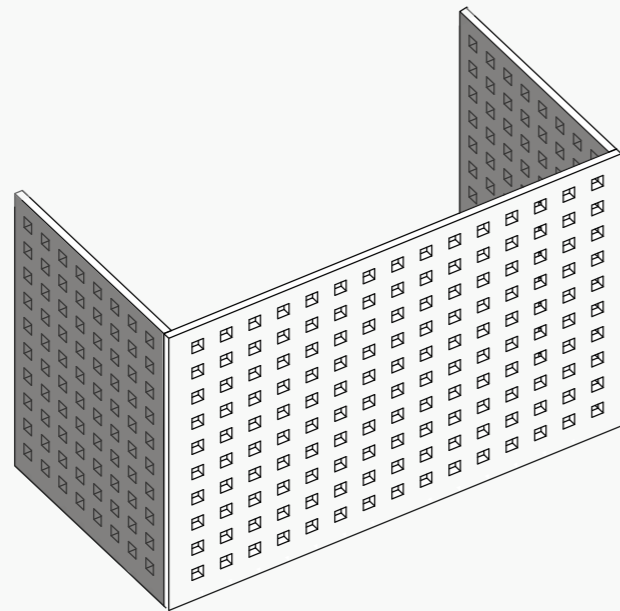
Габариты корзины кондиционера по ширине (1300/ либо по ширине простенка) и глубине (700/1000) определены по принятым габаритам применяемых наружных блоков кондиционеров, с целью удобства их монтажа, обслуживания, демонтажа и замены.

Отметка низа перемычки (четверти - лицевой вертикальной кладки из кирпича) окна должна совпадать с верхом корзины для наружных блоков кондиционеров – (+3,500) уточнить по факту.



Кондиционеры

Наружные корзины кондиционеров коммерческой части 2-го этажа

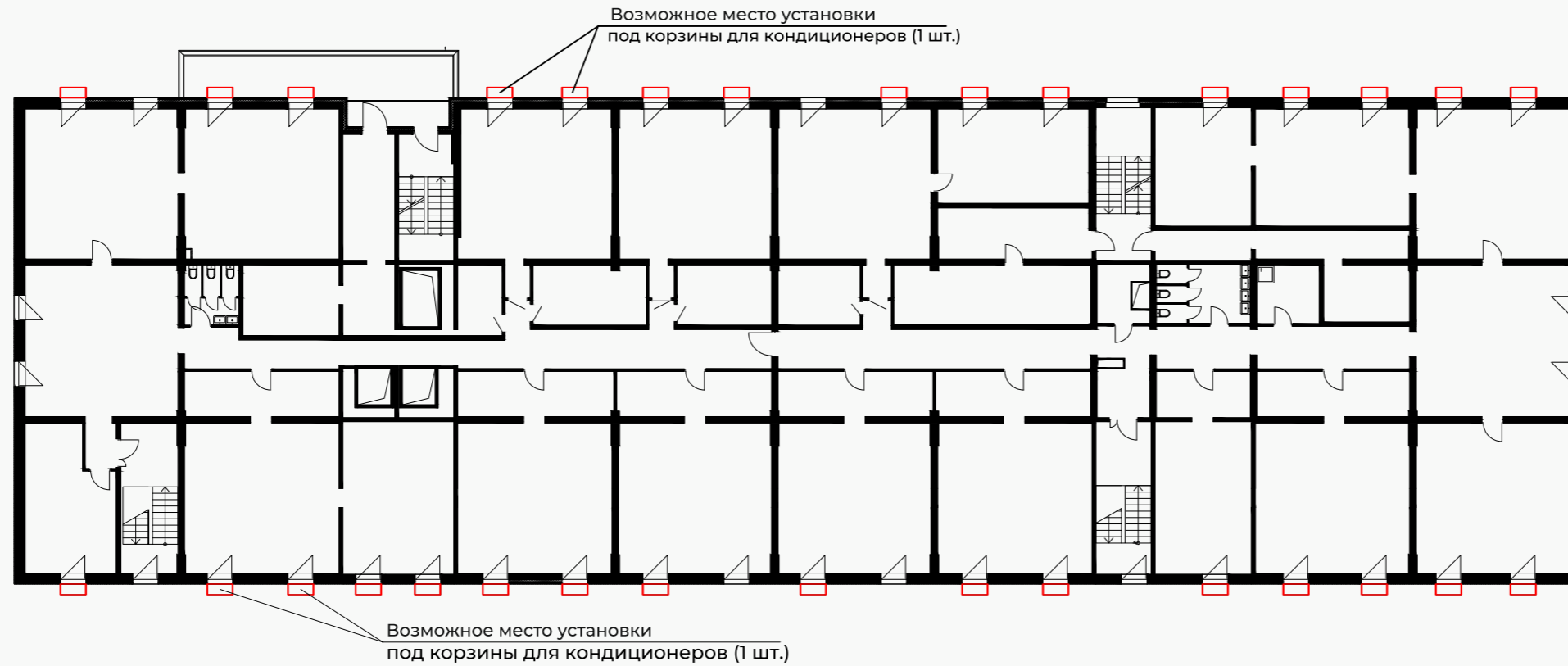


Кондиционер. Размеры внешнего блока 550x750x310 мм.
Корзина рассчитана на установку одного наружного блока для жилого помещения.
Корзина под кондиционер 700x1050x500 мм, вылет кронштейнов в зависимости от конструкции стены 420(280) мм.
Расстояние от корзины до фасада не менее 100 мм. Перфорация боковых и переднего экрана по типу Qg (квадратная перфорация с прямыми рядами отверстий 30x30 мм с шагом в 30 мм). Полимерно-порошковая заводское покрытие, цвет RAL указывается в соответствии с таблицей наружной отделки раздела «Архитектурные решения» проектной или рабочей документации. Конструктивные узлы корзины, крепления к стене и расчет на нагрузки выполняет компания-производитель



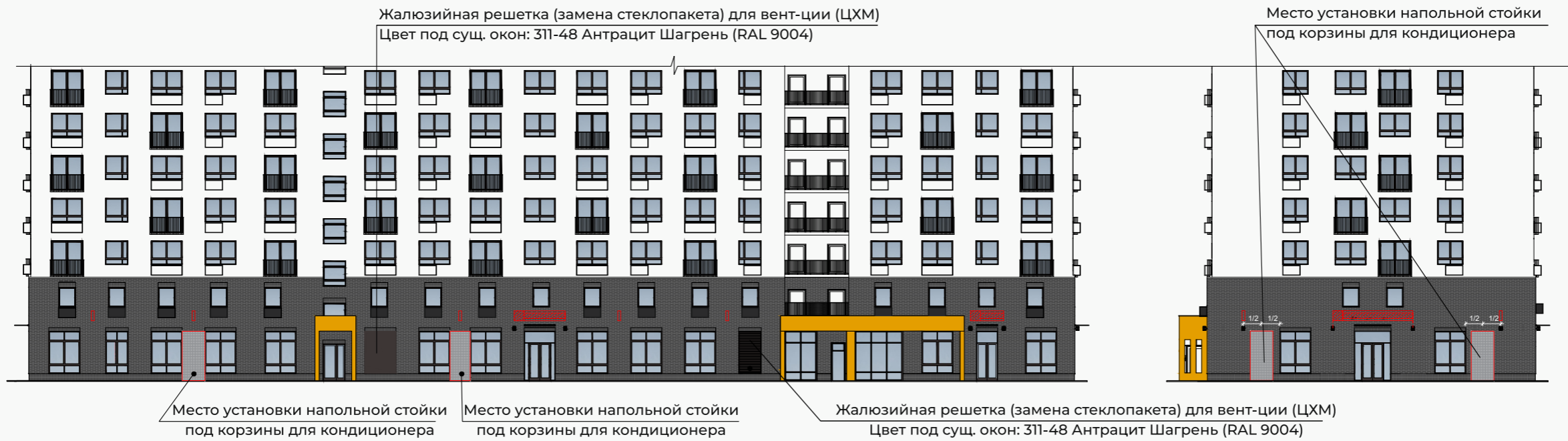
Кондиционеры

Расположение кондиционеров на плане 2-го этажа (11–12 стр.)



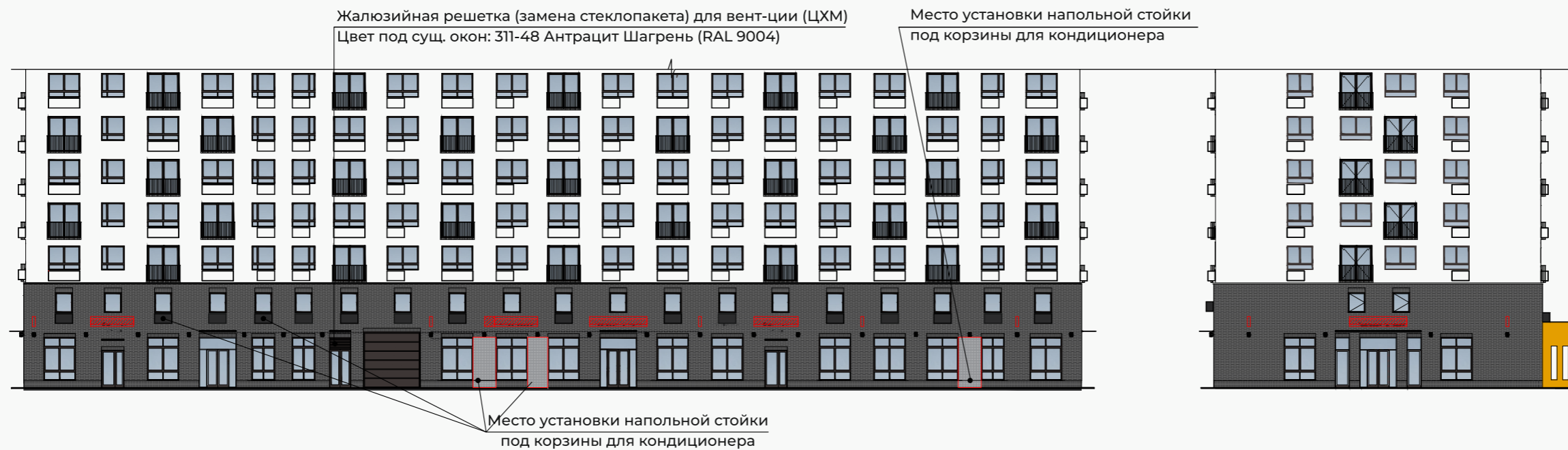
Кондиционеры

Расположение кондиционеров на фасадах (11 стр.)



Кондиционеры

Расположение кондиционеров на фасадах (11 стр.)

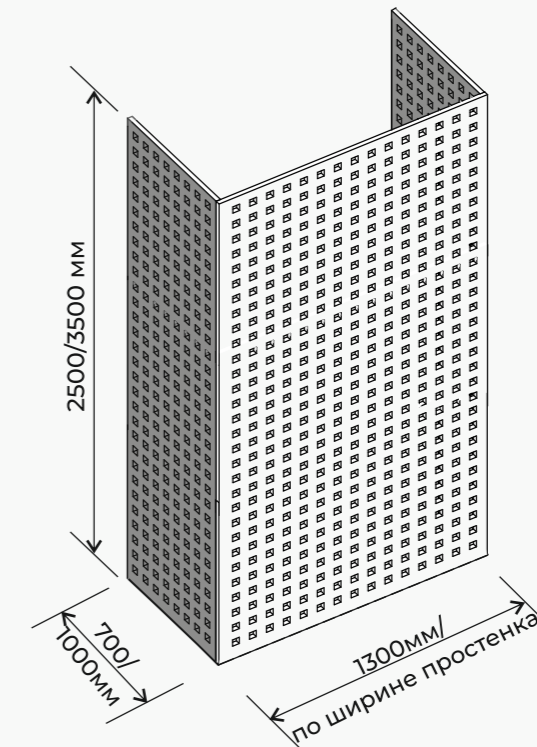


Кондиционеры

Схема корзины кондиционера 1-го этажа



Аксонометрическая схема корзины кондиционера



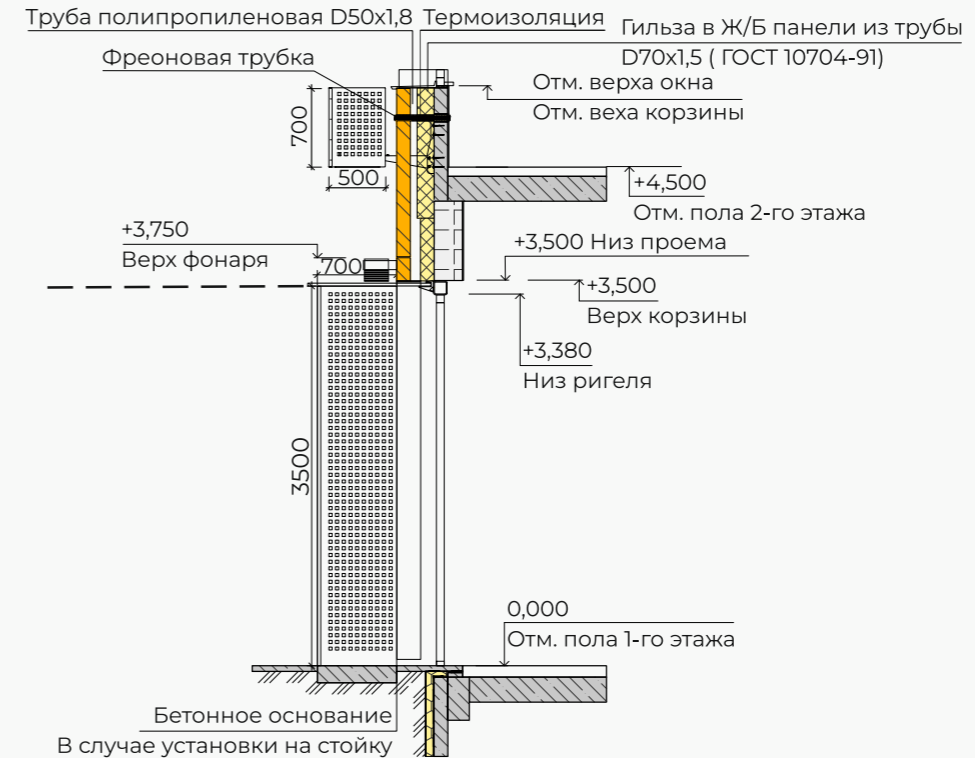
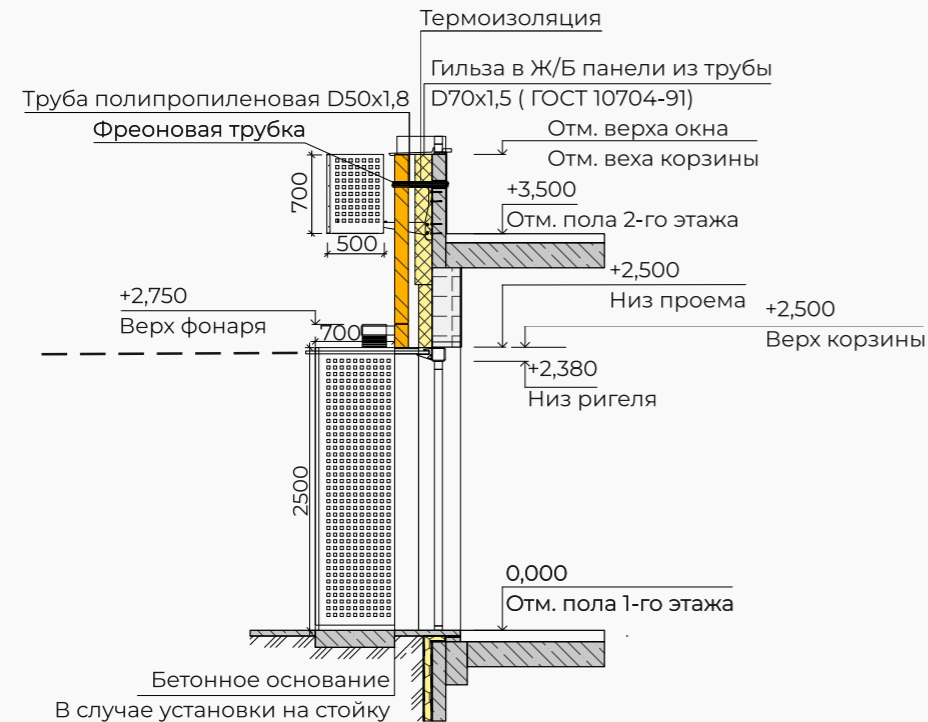
Цвет ламелей, перфорированных решеток корзин и наружных стоек под кондиционеры на фасадах из клинкерного кирпича принять RAL 9004 в соответствии с таблицей наружной отделки раздела «Архитектурные решения».

Габариты корзины кондиционера по ширине (1300/ либо по ширине простенка) и глубине (700/1000) определены по принятым габаритам применяемых наружных блоков



Кондиционеры

Сечение по стене с дверным проемом 1-го, 2-го этажей



— — — — — Отметка низа перемычки (четверти - лицевой вертикальной кладки из кирпича) окна должна совпадать с верхом корзины для наружных блоков кондиционеров - +2,500 (+3,500) уточнить по факту.

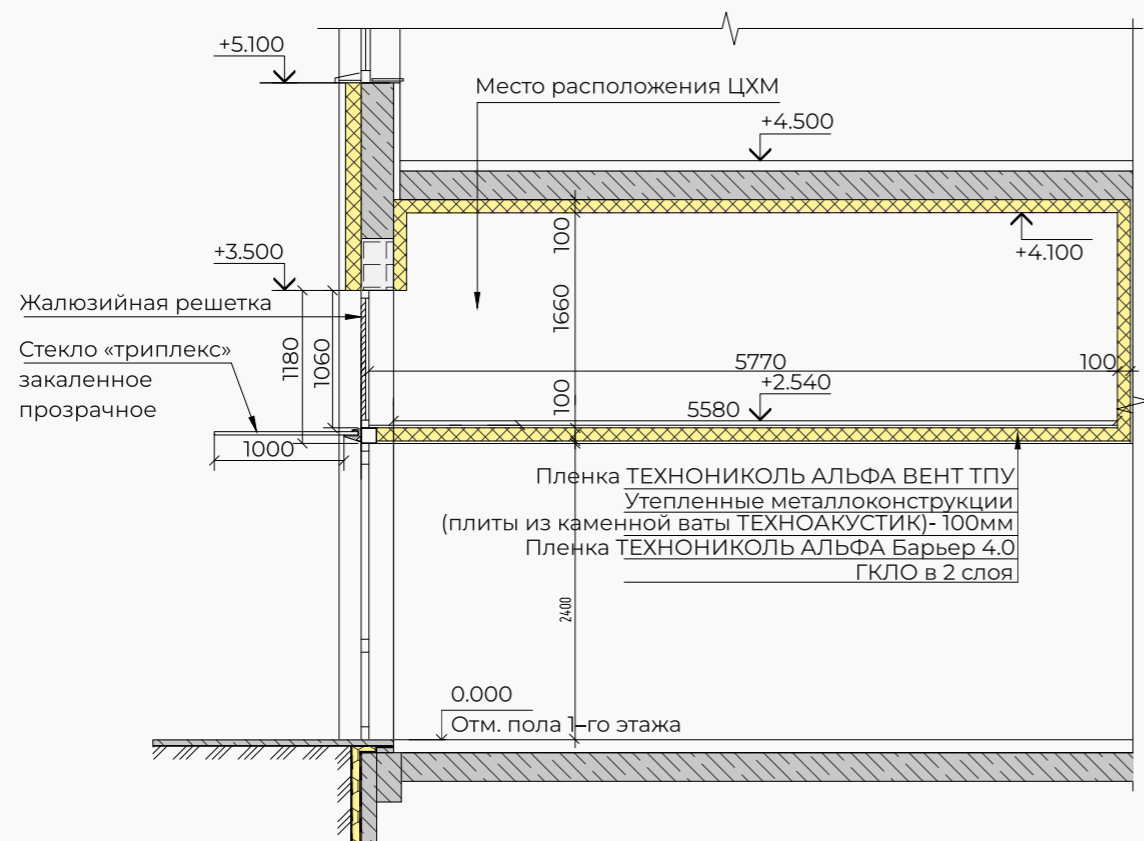
Конструкция металлических стоек - труба 60*60*3 мм по ГОСТ Р 54157-2010 обшитый перфорированным листом, аналогичным корзинам жилой части.

Габариты корзины кондиционера по ширине (1300/ либо по ширине простенка) и глубине (700/1000) определены по принятым габаритам применяемых наружных блоков кондиционеров, с целью удобства их монтажа, обслуживания, демонтажа и замены.



Кондиционеры

Сечение по стене с ГКЛВ



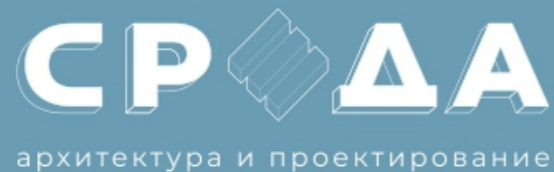
Внутренний короб для установки наружных блоков кондиционеров выполняется собственником/арендатором данного помещения
Заполнение вентиляционного проема выполнить инвентарной жалюзийной решеткой заводского изготовления из легких окрашенных металлоконструкций RAL 9004 (сигнально-черный)
Оборудование подбирается в зависимости от назначения помещения



Кондиционеры

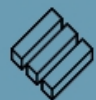
Фотофиксация





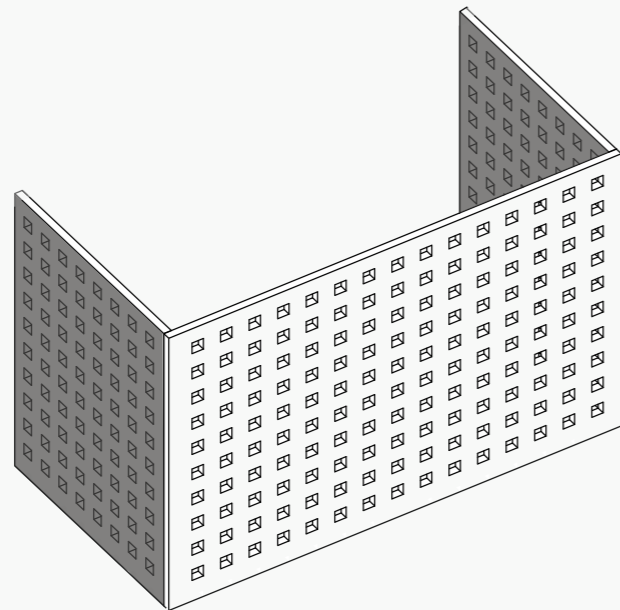
Кондиционеры

Наружные кондиционеры Жилая часть



Кондиционеры

Наружные корзины кондиционеров жилой части

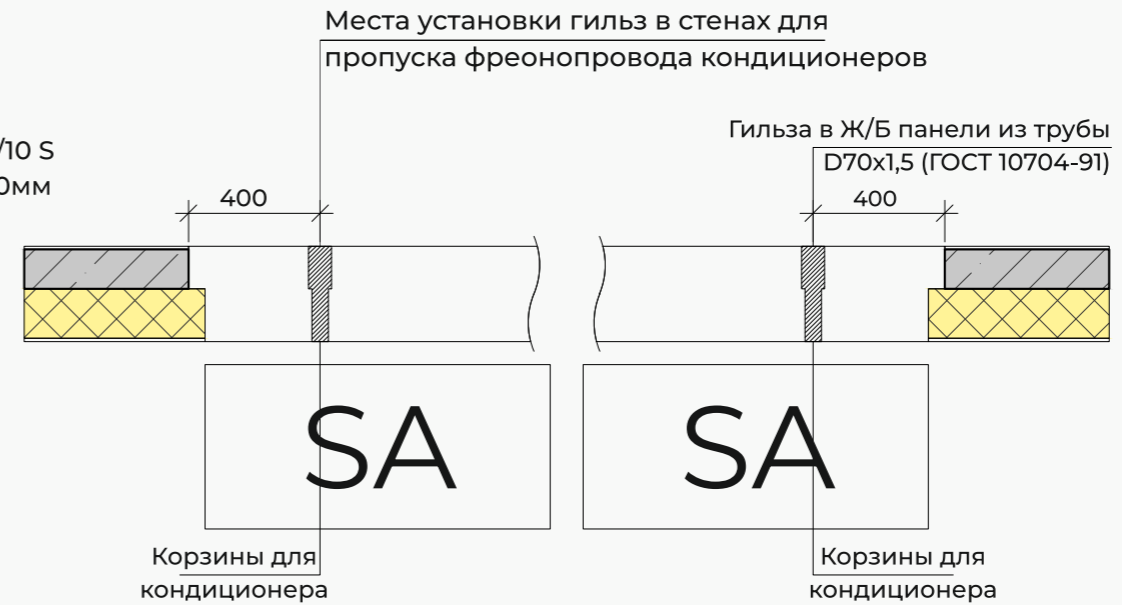
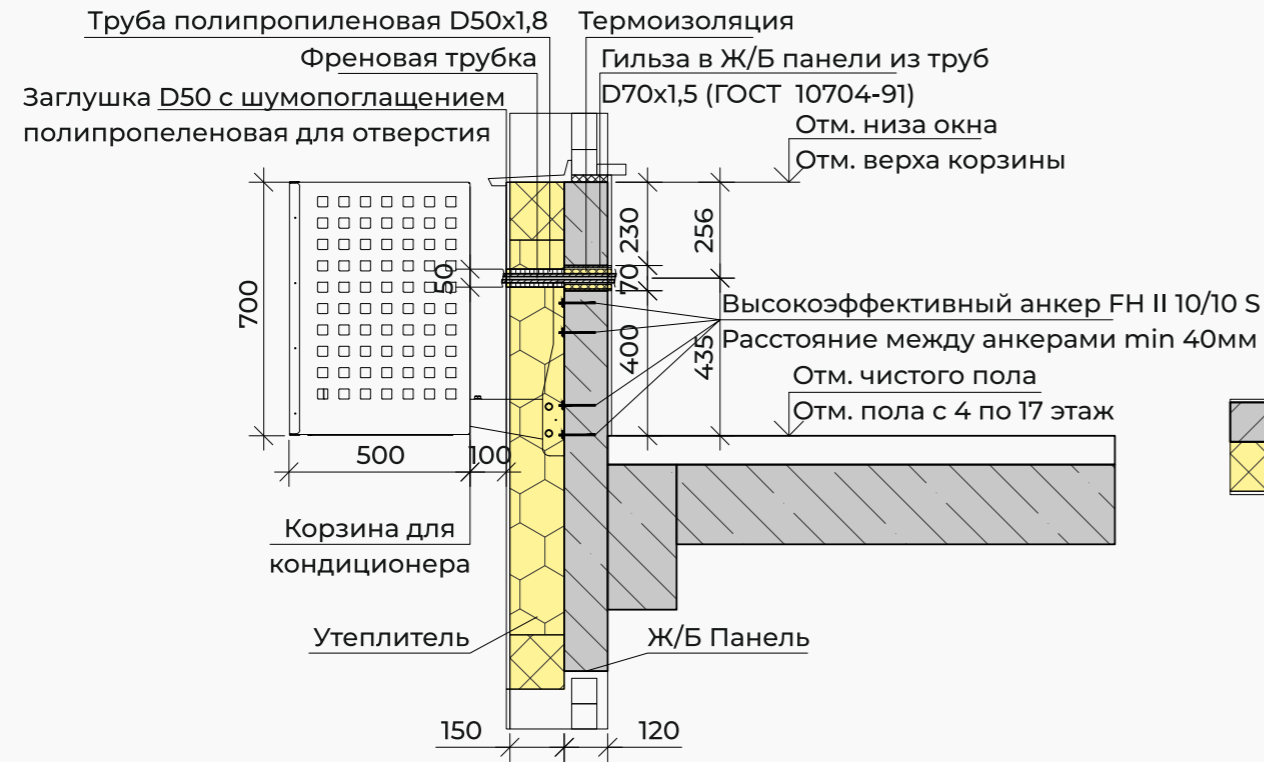


Кондиционер. Размеры внешнего блока 550x750x310 мм.
Корзина рассчитана на установку одного наружного блока для жилого помещения.
Корзина под кондиционер 700x1050x500 мм, вылет кронштейнов в зависимости от конструкции стены 420(280) мм.
Расстояние от корзины до фасада не менее 100 мм. Перфорация боковых и переднего экрана по типу Qg (квадратная перфорация с прямыми рядами отверстий 30x30 мм с шагом в 30 мм). Полимерно-порошковая заводское покрытие, цвет RAL указывается в соответствии с таблицей наружной отделки раздела «Архитектурные решения» проектной или рабочей документации. Конструктивные узлы корзины, крепления к стене и расчет на нагрузки выполняет компания-производитель



Кондиционеры

Сечение по стене плана типового этажа



Кондиционеры

Принципиальная схема расположения холодоснабжения

